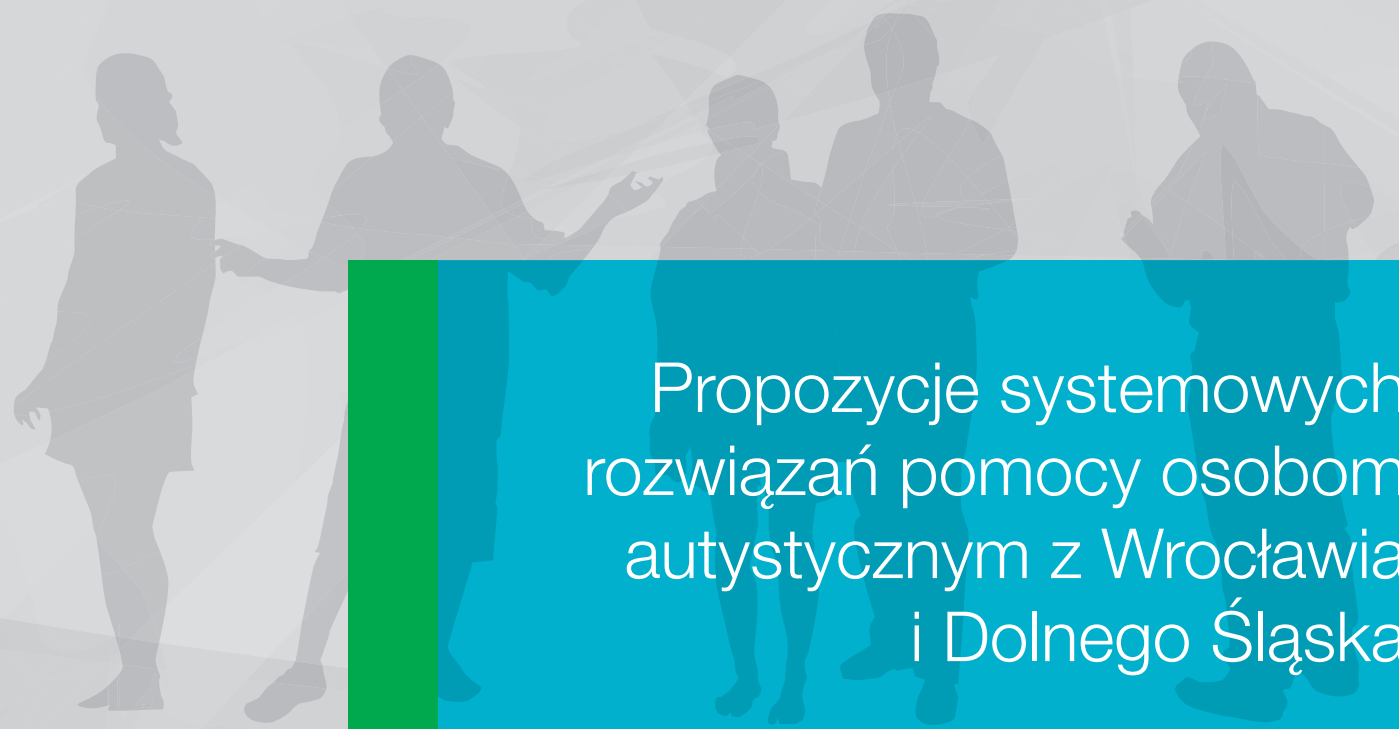




Dolnośląskie Stowarzyszenie na rzecz Autyzmu

The background of the slide features a light gray, low-poly geometric pattern. Overlaid on this are several gray silhouettes of people in various poses, suggesting a group meeting or discussion. A large, semi-transparent blue rectangle covers the lower right portion of the slide, containing the main title. A vertical green bar is positioned on the left side of this blue rectangle.

# Propozycje systemowych rozwiązań pomocy osobom autystycznym z Wrocławia i Dolnego Śląska

Wrocław 2015



**Autyzm dziecięcy** to jedno z najgłębszych zaburzeń w rozwoju. Dotyka wszystkich obszarów funkcjonowania dziecka i może być przyczyną ciężkiej postaci niepełnosprawności. Liczba osób z autyzmem na świecie i w Polsce stale rośnie.

**Autyzm** to cłaościowe zaburzenie rozwoju przejawiające się w sferach komunikowania, relacji społecznych, zachowania. Wymaga zindywidualizowanego podejścia oraz stosowania specyficznych sposobów oddziaływań terapeutycznych. Aby funkcjonować w środowisku osoba autystyczna wymaga permanentnej opieki i wyłącznej uwagi. Większość osób autystycznych potrzebuje pomocy i wsparcia i innych praktycznie przez całe życie.



Szansą są małe specjalistyczne ośrodki z różnymi formami terapii, rehabilitacji i aktywności zawodowej. Wybudujemy taki ośrodek dla młodych osób autystycznych z Dolnego Śląska „Miejsce na Ziemi” - Czernica k./Wrocławia.

# MISJA

Wypracowanie i wdrożenie projektu spójnej i systemowej pomocy osobom z autyzmem na każdym etapie ich życia. Rozwiązaniem jest tworzenie wzorem krajów Unii Europejskiej małych specjalistycznych domów z różnymi formami terapii, rehabilitacji i aktywności zawodowej.

---



# BYF0

W 1988 roku z Inicjatywy Pracowników Uniwersytetu Wrocławskiego Instytutu Pedagogiki powołano Koło Pomocy Dzieciom Autystycznym przy TWK we Wrocławiu. W strukturach TWK zrzeszeni rodzice i specjaliści działali do 1992 roku w tym też roku z inicjatywy członków Koła powołano Dolnośląskie Stowarzyszenie na rzecz Autyzmu. Zdobyte doświadczenia w działalności społecznej pomogło nam poruszać się samodzielnie i przecierać ścieżki pomocy osobom autystycznym nie tylko z Wrocławia, ale także z Dolnego Śląska.

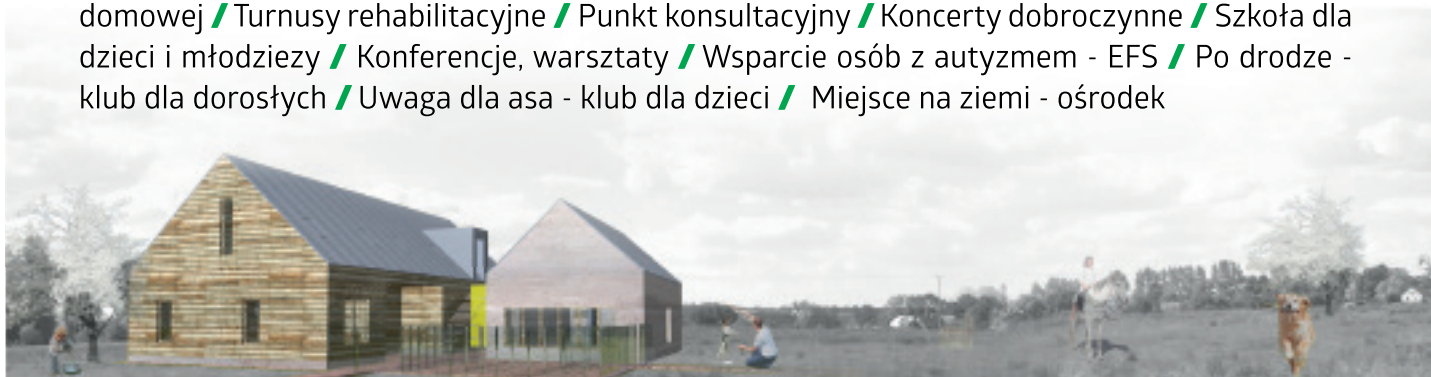
W ciągu tych lat staraliśmy się uczynić wszystko, co możliwe, aby dzieci znalazły swoje miejsce w społeczeństwie, by mogły korzystać ze wszystkich należnych im praw, wynikających m.in. z Karty Praw Osób z Autyzmem przyjętej przez Parlament Europejski w 1996 roku, a ratyfikowanej przez Sejm RP dopiero w 2014r.





# LAT DZIAŁAŃ NA WYPRACOWANIE SYSTEMU POMOCY

Pracownia terapii dzieci i młodzieży / Program odwróconej integracji / Program terapii domowej / Turnusy rehabilitacyjne / Punkt konsultacyjny / Koncerty dobroczynne / Szkoła dla dzieci i młodzieży / Konferencje, warsztaty / Wsparcie osób z autyzmem - EFS / Po drodze - klub dla dorosłych / Uwaga dla asa - klub dla dzieci / Miejsce na ziemi - ośrodek



DOLNOŚLĄSKIE STOWARZYSZENIE NA RZECZ AUTYZMU

*Wszystko co udało się zrobić dla osób z autyzmem jest efektem dobrej współpracy z różnymi instytucjami.*

Udało się nam stworzyć specjalne struktury wśród specjalnych, czego przykładem jest Zespół Placówek Oświatowych Nr 2 we Wrocławiu. Funkcjonuje diagnostyka, dzieci z autyzmem przyjmowane są do przedszkoli integracyjnych, również do masowych. Można stwierdzić, że dzieci i młodzież do 18 roku życia powoli znajdują swoje miejsce w społeczeństwie, chociaż jeszcze dużo pozostaje jeszcze do zrobienia.

KURATORIA OŚWIATY  
ul. Piłsudskiego 10/11 Wrocław 51-101  
88-83 WROCLAW  
50441010  
KJONKSH06/102/07

Wrocław 1987 - 03 - 24

Pa n i  
ALICJA WINISZEWSKA  
Prezes  
Dobrośląskiego Stowarzyszenia  
na rzecz Autyzmu

Odpowiadając na Państwa pismo z dnia 6 stycznia 1987 roku dotyczące możliwości uruchomienia od września 1991 roku Szkoły dla Dzieci Autystycznych będącej filią Szkoły Specjalnej Nr 8, potwierdzamy wolę kontynuowania współpracy w zakresie rozwiązywania problemów edukacji i terapii dzieci autystycznych.

Zgodnie z Zarządzeniem Nr 9 Ministra Edukacji Narodowej z dnia 7 czerwca 1986 roku (Dziennik Urzędowy Nr 5 z dnia 14 czerwca 1986 roku) Kuratorium ze swej strony podjęmie działania formalno - prawne, także zabezpieczy środki finansowe na cele pedagogiczne i cele obsługi.

Filia dla Dzieci Autystycznych Szkoły Podstawowej Specjalnej Nr 8 we Wrocławiu rozpoczęła działalność od 1 września 1987 roku.

INSTYTUCJA WYDZIAŁU  
Dzieci i Rehabilitacja Integracyjna  
17.05.87  
mgr. Teresa Kucharska

# JEST

Sytuacja osób z autyzmem, a zwłaszcza dorosłych osób z autyzmem, jest w Polsce wyjątkowo trudna. Obecnie – na oszacowaną liczbę ok. 10 tysięcy dorosłych osób pracuje jedynie kilkadziesiąt i to prawie wyłącznie w placówkach założonych i prowadzonych przez organizacje pozarządowe, a w jakichkolwiek programach rehabilitacji społeczno-zawodowej uczestniczy około 340 osób. Na Dolnym Śląsku szacuje się około 300 dorosłych osób z autyzmem bez możliwości korzystania z właściwych form pomocy.

*We Wrocławiu na pomoc i zainteresowanie czeka około 60 dorosłych.*







Dolnośląskie Stowarzyszenie prowadzi od 2006 r. klub Aktywności „Po drodze” dla 20 osób z Wrocławia. Niestety ze względu na ograniczenia finansowe i lokalowe jest to tylko 6 godz. w tygodniu i jest to jedyna aktywność członków klubu.

## Klub PO DRODZE



# Klub UWAGA DLA ASA

Od 2012 prowadzimy również Trening Umiejętności Społecznych w klubie „Uwaga dla Asa” dla 20 dzieci z zespołem Aspergera i wysokofunkcjonujących z autyzmem ze szkół podstawowych i integracyjnych z Wrocławia. To także jest jedyna tego typu forma wsparcia dla dzieci z zaburzeniem rozwoju.





# Bliżej AUTYZMU

Od 2014 r. projekt szkoleniowo-warsztatowy dla rodziców opiekunów osób z autyzmem, również cykl dla profesjonalistów.

Kampania informacyjna

# MIESIĄC WIEDZY NA TEMAT AUTYZMU

**2 kwietnia** każdego roku celebrowany jest Światowy Dzień Autyzmu, któremu towarzyszy ogólnoswiatowa akcja „na niebiesko dla autyzmu”. Z inicjatywy stowarzyszenia, we Wrocławiu do akcji przyłączyły się m.in. Stadion Wrocław, Sky Tower, Nokia, Teatr Muzyczny Capitol, Muzeum Współczesne Wrocław. Akcja ta w Polsce inauguruje obchody miesiąca wiedzy na temat autyzmu.



Muzeum Współczesne  
Wrocław





# obrazy autyzmu

KWIECIEŃ  
MIESIĄC  
WIEDZY  
NA TEMAT  
AUTYZMU

PYTANIA NA WSZYSTKIE ODPOWIEDZI

Honorowy patronat Małżonki Prezydenta RP  
Pani Anny Komorowskiej

**MUZEUW WSPÓŁCZESNE WROCŁAW**  
PL. STRZEGOMSKI 2A  
I PIĘTRO, BEAUTIFUL TUBE

**WERNISAŻ**  
13.04.2015  
GODZ. 17.30

**BEDZIE:**  
instalacja - Aleksandra Trojanowska  
rysunki, akwarele, kredka - prace osób z autyzmem  
reportaż „Po Drodze”  
spotkanie z autorami prac „Rozmowy niekontrolowane”  
panel ekspercki „Nie Rain Many i Sheldon?”

**INSTALACJA**  
15 - 20.04.2015  
ŚR. - NDZ. 12.00 - 20.00  
PON. 10.00 - 18.00

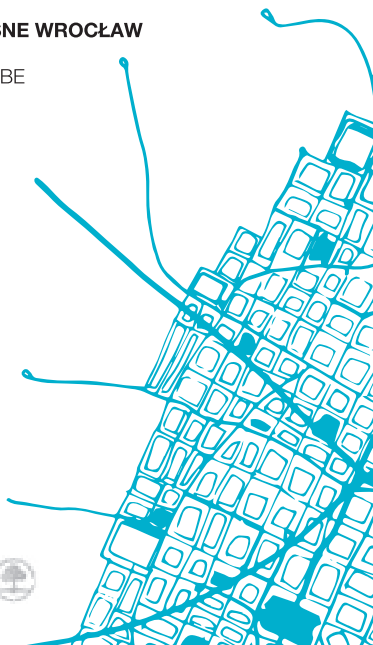
**BEDZIE:**  
instalacja - Aleksandra Trojanowska  
rysunki, akwarele, kredka - prace osób z autyzmem  
reportaż „Po Drodze”

WSTĘP  
WOLNY

Organizator:



Partnerzy:



## OBRAZY AUTYZMU

pytania na wszystkie odpowiedzi

Obrazy Autyzmu - Pytania na wszystkie odpowiedzi - to wydarzenie które jest początkiem kampanii na rzecz Świadomości na temat Autyzmu.





# obrazy autyzmu

PYTANIA NA WSZYSTKIE ODPOWIEDZI

ZAPRASZAMY NA POKAZ FILMU

## DZIEWCZYNA Z SZAFY

TEATR MUZYCZNY CAPITOL  
/PODWÓRKO/

UL. PIŁSUDSKIEGO 67

21 KWIETNIA 2015

GODZ. 16.30

Po seansie zapraszamy na spotkanie  
z reżyserem **Bodo Koxem** i odtwórcą roli  
Tomka - dorosłego autysty - **Wojciechem**  
**Mecwaldowskim**.

Pokaz oraz spotkanie organizowane jest przez  
Dolnośląskie Stowarzyszenie na rzecz Autyzmu  
i Teatr Muzyczny Capitol

WSTĘP  
WOLNY

Organizator:



CAPITOL

KWIECIEŃ  
MIĘSIĄC  
WIEDZY  
NA TEMAT  
AUTYZMU



Dotychczasowy system wsparcia rehabilitacji społeczno-zawodowej osób niepełnosprawnych w Polsce nie bierze pod uwagę specyficznych potrzeb osób z autyzmem; nie uwzględnia też tego, że osoby o różnym stopniu niepełnosprawności potrzebują różnego poziomu i zakresu wsparcia.

Samorządy lokalne nie stworzyły dotychczas ani jednej placówki rehabilitacji czy zatrudnienia dla osób z autyzmem, zaś organizacje pozarządowe, wyrażające gotowość do tworzenia i prowadzenia takich placówek, nie są w stanie tego zrobić wobec ogromnej różnicy między dostępnymi środkami finansowymi a skalą realnych potrzeb. Należy podkreślić, że system aktywizacji zawodowej osób z autyzmem może być skuteczny jedynie w przypadku podejmowania równoległych działań – wsparcia osoby z autyzmem w zdobywaniu kompetencji zawodowych i tworzenia miejsca, w którym osoba ta mogłaby wykorzystać i rozwinąć nabyte kompetencje.





*Brak odpowiedniego wsparcia na kolejnych etapach życia, a także brak zapewnienia możliwości funkcjonowania społecznego w życiu dorosłym skutkują poważnymi zaburzeniami natury psychicznej i medycznej, a koszty niezbędnej wówczas długotrwałej hospitalizacji znacznie przewyższają koszty jakiegokolwiek wsparcia.*

---

## Założenia do projektu wsparcia oraz włączenia społecznego młodzieży i dorosłych osób z autyzmem

Naturalną konsekwencją dotychczasowych działań jest dążenie do stworzenia Centrum Aktywizacji Społecznej i Zawodowej.

Same działania w zakresie diagnozowania możliwości i rozwijania umiejętności zawodowych osób z autyzmem nie wystarczą, aby osoby te znalazły miejsce w społeczeństwie. Do ich aktywizacji zawodowej, społecznej i zatrudnienia potrzebne są odpowiednio przygotowane placówki.

BEZ

DZIE

## Kluby Aktywności

popołudniowe zajęcia dla dzieci i dorosłych

- Klub „Uwaga dla Asa” - zajęcia psychoedukacyjne dla dzieci ze szkół ogólnodostępnych
- Klub Aktywności „Po drodze” dla dorosłych
- Poradnictwo socjalno-prawne
- Punkt konsultacyjny – wsparcie merytoryczne rodzin i placówek.

## Centrum Aktywizacji Społecznej i Zawodowej

placówka miejska

- Pobyt dzienny dla dorosłych po zakończonym obowiązkowym szkolnym 6-8 godz. dziennie na podstawie wypracowanego modelu klub Aktywności „Po drodze”
  - Punkt konsultacyjny - interdyscyplinarny zespół konsultantów, wsparcie merytoryczne rodzin i placówek, poradnictwo socjalno-prawne oraz wyjazdowe-superwizje
  - Akademia - szkolenia dla specjalistów w zakresie bazowym oraz specjalistycznym
  - Staże dla nauczycieli i terapeutów z Wrocławia i Dolnego Śląska.
-

# OŚRODEK MIEJSCE NA ZIEMI

Dolnośląska placówka jako model włączenia społecznego zapewniający pomoc osobom z autyzmem wg ich potrzeb, preferencji i możliwości, a także jako placówka diagnostyczna, konsultacyjna, szkoleniowa dla regionu Dolnego Śląska.

Zakupiliśmy 4 ha ziemi w Czernicy koło Wrocławia z przeznaczeniem na budowę Ośrodka Aktywizacji Społecznej i Zawodowej dla osób z autyzmem, z częścią mieszkalną, w którym rozważany jest wariant opieki stacjonarnej i całodobowej, a także doraźnej. Ośrodek jest ostatnim ogniwem w systemie pomocy opracowanym przez Stowarzyszenie - da on osobom autystycznym szansę życia w warunkach specjalnej ochrony i nadzoru, respektowaniem prawa do szacunku i godności należnych każdej osobie. Rozwiązaniem jest tworzenie wzorem krajów Unii Europejskiej małych

specjalistycznych domów z różnymi formami terapii, rehabilitacji i aktywności zawodowej. Ośrodek powinien być placówką wzorcową dla regionu z możliwością transferowania modułów wsparcia wg zapotrzebowania na konkretnym terenie po rozpoznaniu potrzeb.





# ZADANIA OŚRODKA

- Aktywizacja zawodowa i rozwijanie kompetencji społecznych - Centrum Aktywizacji Społecznej i Zawodowej
- Szkolenia, staże - Akademia dla specjalistów
- Pobyt stały w domkach kilkuosobowych tzw. GROUP-HOME
- Diagnostyka, doradztwo - Punkt konsultacyjny
- Pogotowie pomocowe- HOSTEL
- Sport i rekreacja



+



+



+

dom autysty

szeregówka

warsztaty

## Centrum Aktywizacji Społecznej i Zawodowej

Baza socjalno-zajęciowa dla pensjonariuszy stałego oraz całodziennego pobytu (dojeżdżających), w której rozwijać będą swoje kompetencje społeczne oraz realizować zawodowe aktywności, korzystając także z możliwości uczestniczenia w zajęciach sportowych i rekreacyjnych na sali gimnastycznej i basenie.



terapia

+



sport







# OSIEDLE DOMKÓW JEDNORODZINNYCH Group-Home

Budowane w zależności od potrzeb ma zapewnić możliwość stałego pobytu dla dorosłych osób z autyzmem. Pokoje jednoosobowe z częścią wspólną sanitarną oraz strefą wypoczynku dziennego z kuchnią.

Dla rodziców chcących mieszkać w pobliżu swoich dzieci przewidziana jest jednostka wielorodzinna z możliwością adaptacji mieszkań do pobytu osób lepiej funkcjonujących, bardziej samodzielnych, lub jako mieszkania pobytu czasowego dla gości czy rodziców odwiedzających.





## **Pogotowie pomocowe – HOSTEL**

Dodatkowo możliwa będzie pomoc w trudnych sytuacjach rodzinnych (choroba opiekuna, wypadki losowe) w postaci powierzenia swoich dzieci opiece ośrodka na czas określony.



## **Akademia dla specjalistów**

Szkolenia, warsztaty, staże dla terapeutów i specjalistów pracujących z osobami z autyzmem.

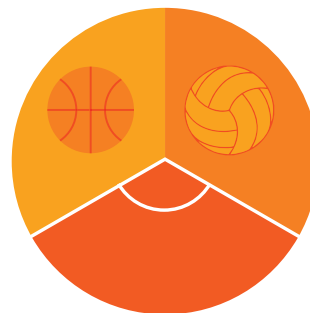




## **Punkt konsultacyjny**

Diagnostyka oraz doradztwo prowadzone przez interdyscyplinarny zespół konsultantów.

Diagnoza całościowych zaburzeń rozwoju, poradnictwo socjalno-prawne, wsparcie dla placówek i specjalistów (doradztwo stacjonarne i wyjazdowe).



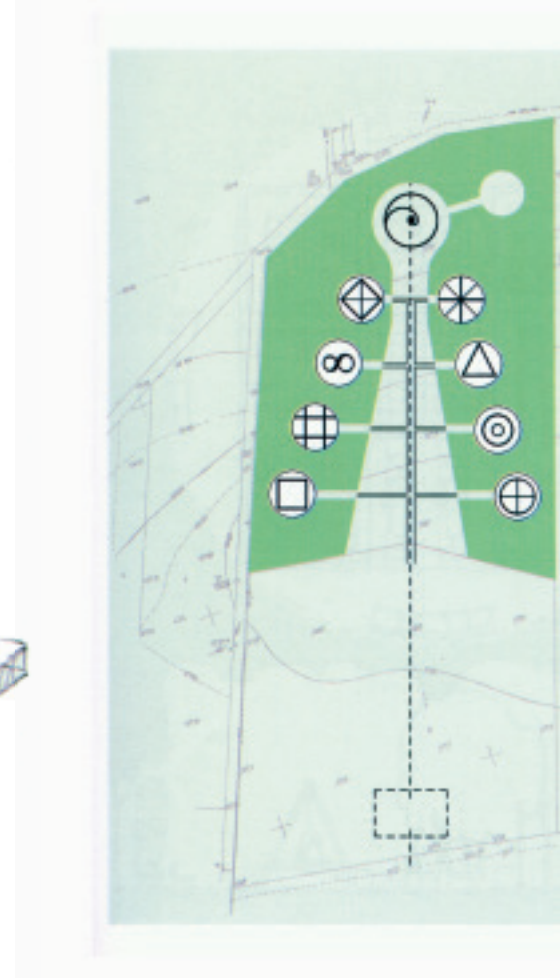
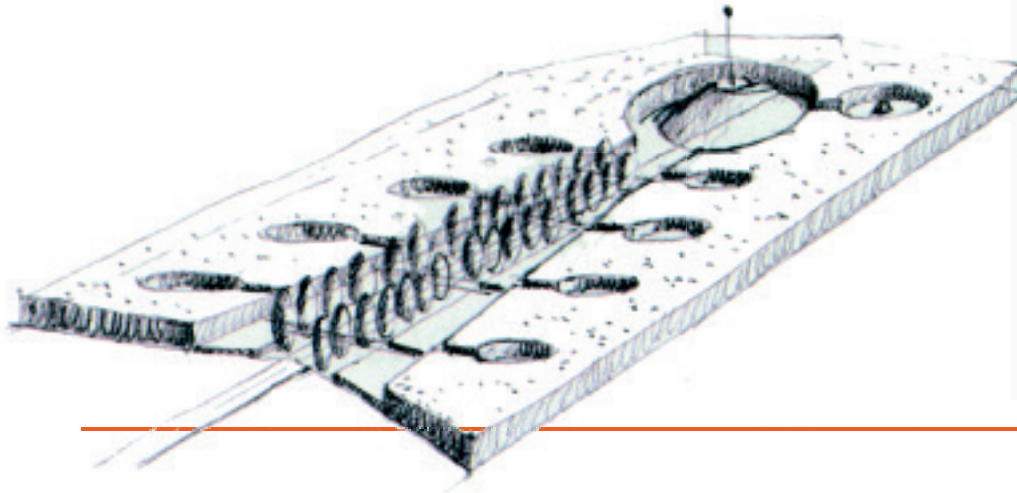
## **Sport i rekreacja**

Planowany basen i hala sportowa pozwoli uniknąć izolacji środowiskowej bowiem zespół rekreacyjny będzie dostępny dla okolicznej społeczności na określonych warunkach.

---

# PARK TERAPEUTYCZNY

Na części ziemi planujemy założenie parku rekreacyjnego, terapeutycznego i edukacyjnego, który będzie dostępny dla szkół i środowiska na określonych zasadach, po to by ośrodek nie stał się zamkniętym zakładem opieki.

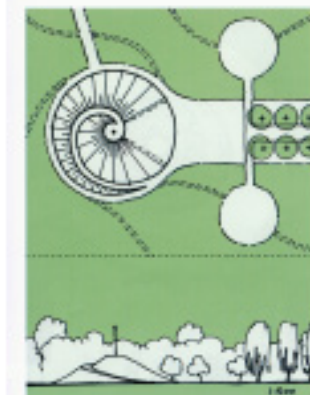


## ogrody tematyczne



-  ogród **zabaw**
-  ogród **budowania**
-  ogród **ruchu**
-  ogród **upraw**
-  ogród **dotyku**
-  ogród **kolorów**
-  ogród **dźwięków**
-  ogród **zapachów**

ogrody percepcji | ogrody aktywności



## pagórek



Na składowisku gliniary, na temperaturze termodynamicznej  
analogicznej do punktu, jest to forma ukształtowania terenu  
o średnicy podłoża do 20 m i wysokości do ok. 1000 cm,  
możliwość zainstalacji pompy i wylotu pod napięciem  
w składowisku gliniary. Jest to forma ukształtowania  
i składowiska na składowisku oraz gliniary ukształtowania  
składowiska parkowe i składowiska (jako bazysele składowiska  
składowiska ukształtowania składowiska). Składowiska i bazysele  
pagórek składowiska składowiska składowiska, składowiska  
składowiska. Na składowisku składowiska składowiska do składowiska  
składowiska składowiska. Na składowisku składowiska  
i bazysele składowiska w składowisku składowiska składowiska



# koncerty charytatywne 1992-1998

*do Pani Aliny ?  
Tęże w przekornym,  
półwierszami porywał  
na koncert 9. 06. 95 r.*

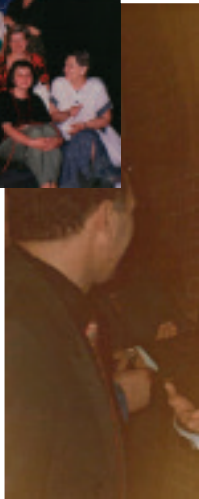
*Hanna  
Banaszak*



## Ewa Bem we Wrocławiu

— Ewa Bem będzie gwiezdą tegorocznego, roż-  
kandydki prezydentowi na wszystkich charytatyw-  
nych koncertach, jakie odbywają się w naszym  
mieście. Dla przykładu, miało to być, na rzecz Ośro-  
dkowego Centrum Terapii Artystycznej grają i  
spiewają reprezentując polską muzykę.

Koncert organizowany  
jest 20 września, na  
Kamie Artystów, ma być  
na rzecz Ośrodkowego  
Centrum Terapii Artystycznej.  
Pani Ewa Bem, która jest  
jedną z gwiazd koncertu, ma  
zagrać i zaśpiewać na  
koncercie. W tym celu  
zorganizowano specjalny  
koncert, który ma być  
na rzecz Ośrodkowego  
Centrum Terapii Artystycznej.  
Pani Ewa Bem, która jest  
jedną z gwiazd koncertu, ma  
zagrać i zaśpiewać na  
koncercie. W tym celu  
zorganizowano specjalny  
koncert, który ma być  
na rzecz Ośrodkowego  
Centrum Terapii Artystycznej.





RE-  
KO-  
MEN-  
DA-  
CJE



Ewa Wanda Wielka  
Prezenta na Sejm RP

## DYPLOM UZNANIA

Szanowna Pani

**Alicja Winiszewska**

Dobrośląskie Stowarzyszenie na rzecz Autyzmu

Na spot Pani Prezes składam serdeczno podziękowania wszystkim członkom i współpracownikom Dobrośląskiego Stowarzyszenia na rzecz Autyzmu za wieloletnią owocną pracę na rzecz osób dotkniętych autyzmem.

Dziękuję za prowadzenie roznego poradnictwa, za opłatę, kampanie społeczne, szkolenia oraz uświadamianie społeczeństwu problemów i możliwości osób autystycznych.

Życzę dalszych długich lat pełnych sukcesów.

Prezenta Rzeczypospolitej Polskiej

Ewa Wanda Wielka

Wrocław, 18 maja 2011r.





Wrocław, 5 listopada 2007 r.

BPB.DA.4727-226/07

Pani

**Alicja Winiarska**

PRZEZ DOLNOŚLĄSKIE STOWARZYSZENIE NA RZECZ AUTYZMU

*Szanowna Pani Alicjo,*

W imieniu Prezydenta Wrocławia Pana Rafała Dutkiewicza, serdecznie dziękuję za informację na temat konferencji „Systemowa pomoc osobom autystycznym we Wrocławiu i na Dolnym Śląsku”.

W oparciu Pana Prezydenta, Państwa działalność to nicoceniona pomoc osobom autystycznym w ich sferze emocjonalnej, społecznej i intelektualnej. To także próba zmniejszenia lęku społecznego osób doświadczających to choroba, jak również rozwinięcie społecznych stereotypów.

Pan Prezydent z radością przyjmuje zaproszenie do objęcia honorarium patronatem Państwa konferencji oraz gratuluje jubileuszu XV-lecia Stowarzyszenia oraz X-lecia Szkoły dla Dobrej.

Łącząc wyrazy szacunku,

Maciej POCIŃSKI

Dyrektor Biura Prezydenta



*„Trzeba mieć świadomość etniczności, żeby odnieść w siebie granicę międzywojski i przekroczyć ją, robić to, co uważa się za niemożliwe do zrobienia pojedynkiem”*

*Jan Zygmunt Słojewski*

Prezes,  
Zarząd Członków,  
Dobrośląskiego Stowarzyszenia  
na Rzecz Autyzmu

*Wrocław, 5 listopada 2007 r.*

*Wrocław Prezydent umierając gratuluje z okazji jubileuszu jubileuszu Stowarzyszenia i gratuluje Państwa za pracę jakąście przez 15 lat i 10 lat Szkoły Dobrej. Szczęśliwie dziękuję za wszystkie działania które robicie dla dzieci i młodzieży. Cieszę się że mogę być w gronie Państwa i szanuję Państwa pracę.*

*Życzę Wam wiele sukcesów i radości w dalszym do pokonywania coraz trudniejszych zadań, a także wyjątkowych chwil w życiu, zdrowie i szczęście, które przynosi zdrowie i miłość.*

*Z wyrazami szacunku*

Dyrektor Wydziału Edukacji i Sportu  
Urząd Miasta Wrocławia



Dolnośląskie  
Stowarzyszenie  
na rzecz Autyzmu

53-505 Wrocław  
ul. J. Lelewela 13/6  
Tel.: (71) 342-72-08  
e-mail:autyzm7@O2.pl

Organizacja Pożytku Publicznego  
KRS 0000054704

NIP: 896 10 02 317  
Regon: 930585510



WrocławDlaAutyzmu

[www.autyzm.wroclaw.pl](http://www.autyzm.wroclaw.pl)





[www.autyzm.wroclaw.pl](http://www.autyzm.wroclaw.pl)